

DECOSPAN[®]
Wood Solutions

Ihr Partner für Gesamtlösungen
mit Holz im Innenausbau



Mission

Decospan entwickelt, produziert und vermarktet Holzprodukte, mit Respekt für Mensch und Natur.

Vision

Bei Decospan glauben wir, dass Holz nicht nur zu schönen und warmen Wohn- und Arbeitsräumen beiträgt. Es verbessert auch die Lebensqualität. Aufgrund von dieser Überzeugung suchen wir nach Gesamtlösungen, diese wunderschöne und erneuerbare natürliche Ressource leicht in unser tägliches Umfeld zu integrieren.

Als marktorientiertes Lifestyle-Unternehmen tauschen wir uns gerne mit dem Auftraggeber, dem Verarbeiter und dem Bauherrn aus. In unserer umfangreichen Skala an Produkten für Wand-, Decken-, Boden-, Möbel- und Akustik-Anwendungen finden wir immer die richtige Lösung. Wir verfügen über sämtliche Trümpfe, die spezifischen Bedürfnisse des Kunden zu erfüllen: eine Schatztruhe mit über 150 Holzarten, hochmoderne Maschinen, ein nachhaltiges Geschäftsmodell und ein flexibles Mitarbeiterteam. Darüber hinaus vertreiben wir eine Reihe von Markenprodukten als zugängliche Antwort auf die geläufigsten Einrichtungsfragen.

Werte

Decospan ist bereits seit drei Generationen ein engagierter Familienbetrieb. Wir versuchen, unsere Leidenschaft für Holz an alle Beteiligten im Unternehmen und darüber hinaus weiterzugeben.

Unser Ruf und unsere langfristigen Geschäftsbeziehungen basieren auf Ehrlichkeit und Vertrauen. Wir wollen ein Unternehmen sein, in dem die Menschen ihre Talente entfalten können. Deshalb investieren wir in eine Kultur, welche Unternehmertum und Initiative fördert. Auf diese Weise gelingt es uns, jeden Tags Qualität zu liefern. Nur das Beste ist gut genug. Bei allem, was wir tun.

Decospan behandelt seine Mitarbeiter, Kunden, Lieferanten und alle anderen Beteiligten mit demselben immensen Respekt wie seinen Rohstoff Holz. Wir erwarten auch, dass dieser Respekt auf Gegenseitigkeit beruht.



3.01 Afrormosia

1978 Urbain Desmet gründet Decospan

1979 Die zweite Generation beginnt im Familienbetrieb

1980 Erster Export mit Vertriebsstellen in Großbritannien, Deutschland und Frankreich

"Die nachhaltige Nutzung unseres Basisrohstoffs Furnierholz hat höchste Priorität und ist in unserer Unternehmensphilosophie verankert."



1981

1983

Fokus auf Furnier als Basis für alle Produkte

3.24

Eiche Streifer



PREMIUM SERVICE

Bei Decospan steht Ihr Projekt im Mittelpunkt. Wir nehmen uns deshalb auch die Zeit, um alles bis ins Detail mit Ihnen zu besprechen.

Unsere Holzberater begrüßen Sie gern in einem unserer Inspirationszentren. Sie erhalten ein Gesamtbild der verschiedenen Lösungen, die wir Ihnen anbieten können.

Wie wir das tun, sehen Sie auf www.youtube.com/decospan.



2.42

Fichte

1984

1985

1986

"Vereinbaren Sie einen Termin mit einem unserer Holzberater und besprechen Sie Ihr Projekt bis ins letzte Detail, bis hin zu Ihrem persönlich ausgewählten Furnier."



1987

1988

Bau einer neuen, vollautomatisierten Fertigungsstätte in Menen mit Kapazitätserweiterung

1990

Diversifizierung mit Furnier: Entwicklung von Par-ky-Furnierböden



"Unsere Produkte schlagen eine Brücke zwischen Echtholz, zeitgemäßem Innenraumdesign und technischer Exzellenz."

1995

1996

1997

Start der Serienproduktion maßgefertigter Furnierholz-Möbelkomponenten

3.24

Eiche Streifer





4.02 Eiche Kerngeräuchert

"Durch die enge Zusammenarbeit von Vertrieb, Marketing und F&E entstehen erstklassige Produkte. Unsere Lösungen sind immer innovativ, qualitativ und inspirierend, ohne den ökologischen Aspekt aus den Augen zu verlieren."

2000

Bau einer neuen
Produktionseinheit in
Frankreich, die sich
auf Maßanfertigungen
für die Möbel- und
Inneneinrichtungsindustrie
konzentriert

2001

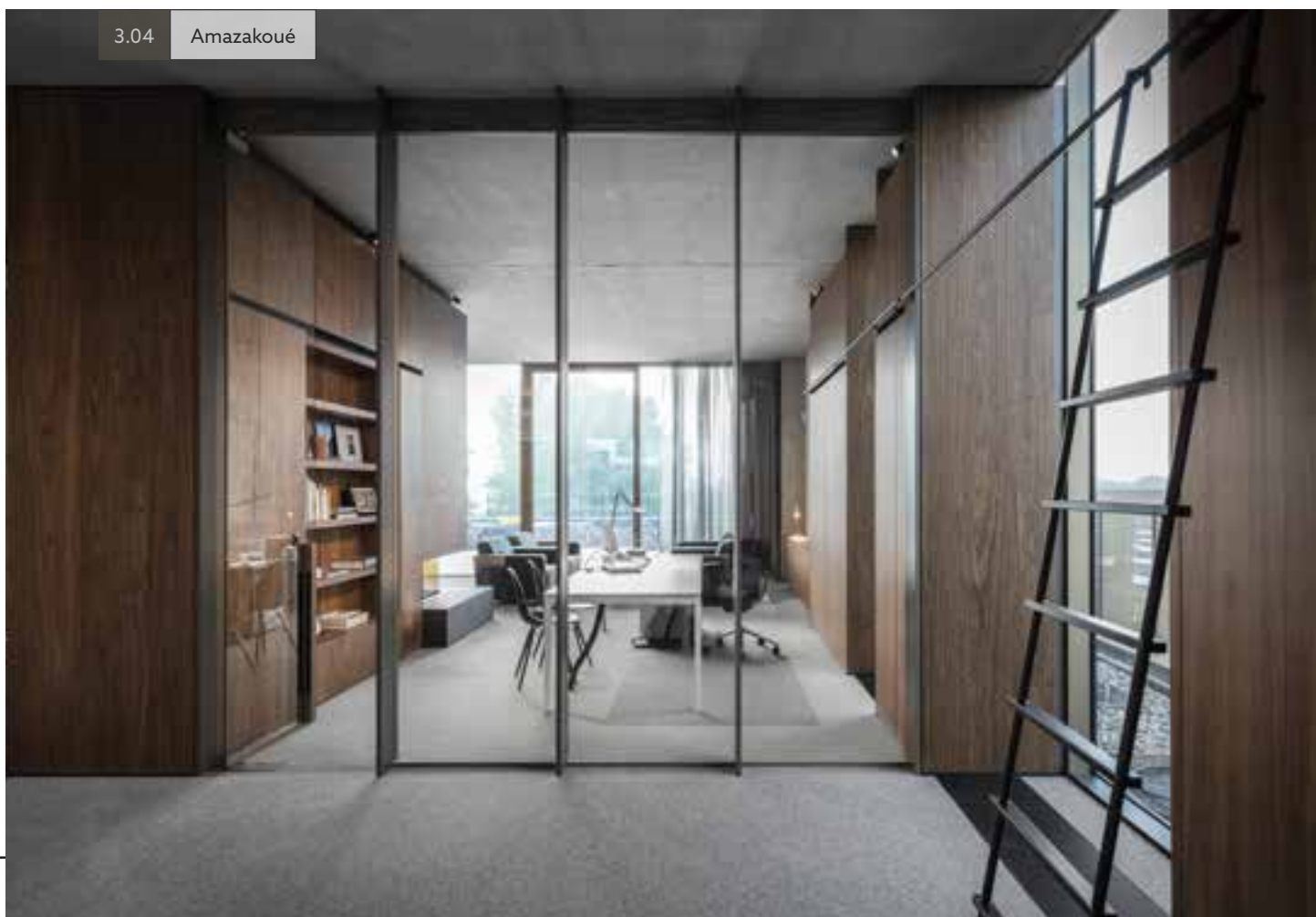
2002



Wir sind nie zufrieden. Das motiviert uns, ständig neue Produkte und Dienstleistungen zu entwickeln, die unseren Kunden das Leben erleichtern.

3.04

Amazakoué



Eine gute Akustik ist Teil des Gesamterlebnisses eines Projekts. Unsere Akustiklösungen bieten darauf eine Antwort.



"Decospan macht Holz wieder zugänglich durch die Vereinfachung von Auswahl und Verarbeitung. Auf diese Weise schaffen wir einen Mehrwert für alle Interessengruppen."

2005

2006

2007

Gründung von DM Furnir Croatia als strategische Verankerung für die Lieferung des Hauptrohstoffs Eichenfurnier aus Mittel- und Osteuropa



Eiche Rustic

2008

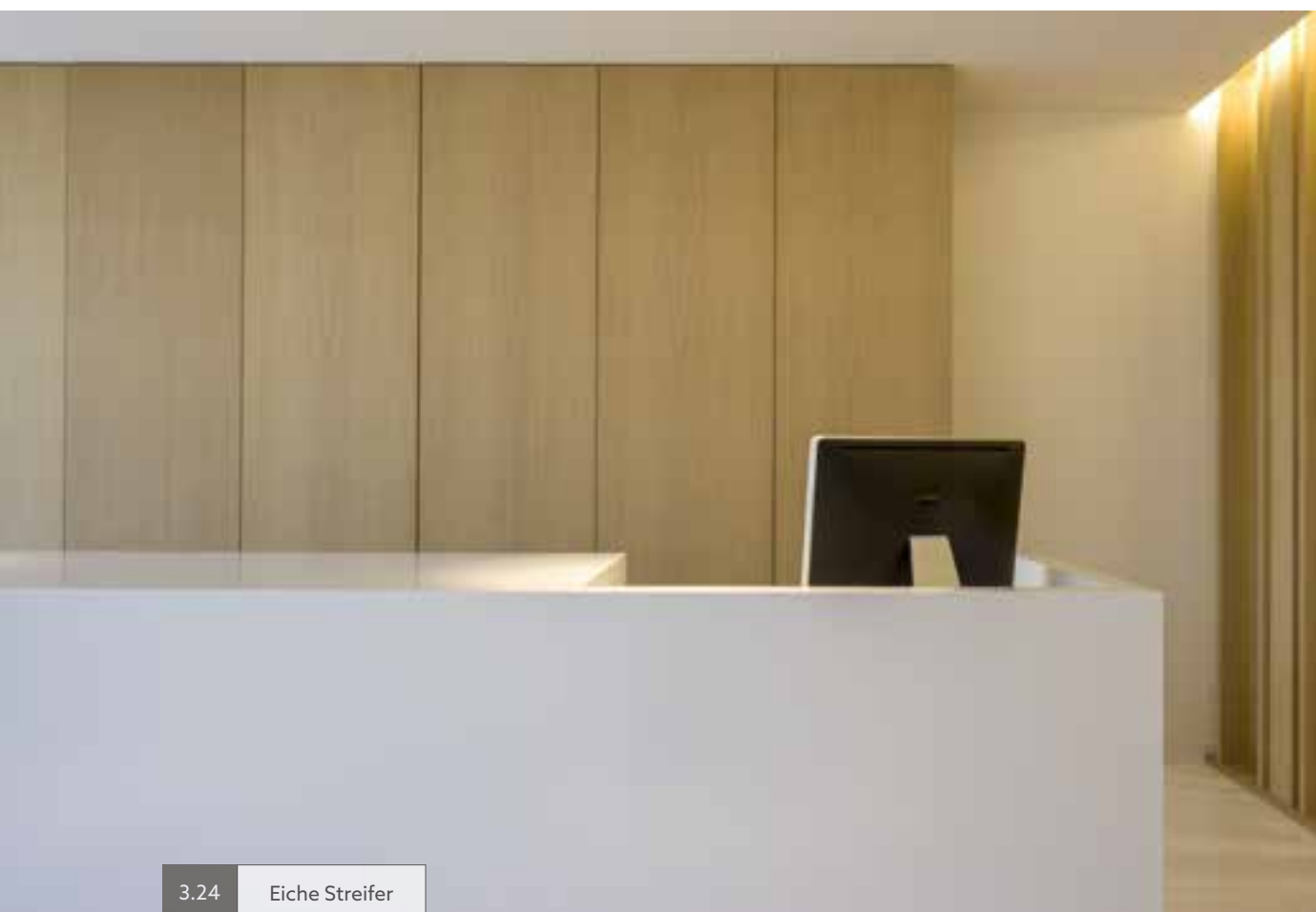
Erweiterung des Mehrwerts durch Weiterverarbeitung: Markteinführung fertiger lackierter furnierter Platten Shinnoki

2009

Die dritte Generation tritt dem Unternehmen bei und fokussiert sich auf die Entwicklung einer Markenstrategie und das proaktive Herantreten an den Auftraggeber

2010

"Wir verwenden Holz auf eine nachhaltige Art und Weise. Dies ist eine der einfachsten Möglichkeiten, dem Klimawandel entgegenzuwirken."



3.24

Eiche Streifer

2011

Bau eines neuen Qualitätszentrums in Mene und Installation zusätzlicher Maschinen für Aktivitäten mit zusätzlichem Mehrwert (Bürsten & Scratches)

2012

2013

Gründung von Decospan Kroatien zur Herstellung von furnierten Holzplatten für den florierenden osteuropäischen Markt



3.31 Lärche

PREMIUM SERVICE

Wählen Sie persönlich in unserer Schatzkammer mit über 150 Holzarten Ihr eigenes Furnier aus. Der gewählte Stamm wird nach Vereinbarung für Sie reserviert und verarbeitet. So sichern Sie sich zu, dass das Furnier hundertprozentig Ihren Erwartungen entspricht.



2014

Einführung von 'Querkus'

2015

Eröffnung des ersten Inspirationszentrums The Veneerhouse in Menen zur Betreuung von Architekten und Fachleuten durch Holzberater



Eiche Select

2016 Integration von Cabannes SAS und Einführung hochwertiger Parkettböden à la carte

2017 Bau einer neuen Produktionsstätte in Menen nach Industrie 4.0. Ziel: höhere Kapazität, mehr Service und kürzere Lieferzeiten

2018 Einführung von 'Astrata'



"Wir wollen das optimale Arbeitsumfeld für unsere Mitarbeiter schaffen. Dafür investieren wir stark in Ergonomie, Akustik, Sicherheit, kontinuierliche Ausbildung und verschiedene Sport- und Entspannungsmöglichkeiten."

Für Decospan steht Respekt vor der Natur im Mittelpunkt der Unternehmensphilosophie. Diese Verantwortung ist in der 'Pure Wood'-Charta verankert.



2019

Beginn Kerngeschäftsentwicklung mit Gesamtkonzept an Holzlösungen
Einführung Woodcoustics
Integration von Esco

2020

2021

Holzlösungen nach Maß 22-65

<u>PANEELE</u>	<u>Optik</u>	Holzarten	24-29
		Schnittweise und Füge-technik	30-33
		Qualität	34-35
	<u>Produkt</u>	Panel	36-37
		Flex	38
	Lam	38	
	Ply	39	
	Kanten	39	
	<u>Nachbearbeitung</u>	Struktur	40-41
	<u>Veredelung</u>	Beizen / Lackieren / Ölen	42-43

<u>WAND</u>	<u>Optik</u>		46-47
	<u>Produkt</u>		48
	<u>Nachbearbeitung und Veredelung</u>		49

<u>BÖDEN</u>	<u>Optik</u>		52-53
	<u>Produkt</u>	Schwimmend	54
		Verleimt	55
	<u>Qualitäten</u>		56
	<u>Nachbearbeitung</u>	Struktur	56
	<u>Veredelung</u>	Beizen / Lackieren / Ölen	57

<u>PROJEKT BETREUUNG</u>	<u>Ästhetische Beratung</u>		60-61
	<u>Technische Unterstützung</u>		62-63
	<u>Projektbeispiele</u>		64-65

Markenholzlösungen 66-71

PANEELE



"Die Farbe von Furnierholz ändert sich auch je nach Lichteinfall."

Furnier

Unser Furnier entsteht, indem wir Baumstämme mit einem Messer in dünne Holzschichten schneiden. Im Gegensatz zu gesägtem Massivholz wird bei Furnier eine optimale Ausbeute erzielt, ohne Materialverlust.

Das Schneiden der Baumstämme kann auf unterschiedliche Arten (mit jeweils anderem Erscheinungsbild) und in verschiedenen Stärken erfolgen. Der Standard ist 0,6 mm, die geläufigsten Holzarten sind jedoch auch als dickes Furnier erhältlich.

Furnier behält die natürliche Ausstrahlung und einzigartigen Eigenschaften von Echtholz, mit authentischen Unterschieden in Farbe und Maserung. Um den natürlichen Charakter zu betonen, veredeln wir das Furnierholz nach den spezifischen Wünschen des Kunden. Auch Furnier lebt und gewinnt im Laufe der Jahre an Ausdruck. Daher unterscheidet sich dieses echte Naturprodukt von den Imitaten.

Auswahl

Mit über 150 verschiedenen Holzarten verfügen wir über ein umfangreiches Sortiment. Die Schatzkammer ermöglicht Ihnen, eine Wahl zu treffen, die Ihrem Projekt und Geschmack perfekt entspricht. Wir begleiten Sie gern auf diesem Weg. Dieser Katalog bietet eine Übersicht aller erhältlichen Holzsorten. Auf unserer Website finden Sie von jeder Holzart große Abbildungen. In unserem Webshop können Sie gesonderte Muster je Holzart oder eine Furnierbibel mit den geläufigsten Holzsorten bestellen. Oder nutzen Sie unseren persönlichen Premium Service und besuchen Sie unser Inspirationszentrum, das Ihnen die Möglichkeit bietet, das Furnier selbst auszuwählen. Damit können Sie sicher sein, dass das Furnier Ihre Erwartungen hundertprozentig erfüllt.


Nachhaltig

Bäume versorgen unseren Planeten mit Sauerstoff. Ohne Sauerstoff ist kein Leben möglich. Deshalb ist es sehr wichtig, dass wir unsere Wälder gut bewirtschaften und rechtzeitig Platz für neue Bäume schaffen. Die ausgewachsenen Bäume lassen sich dann in der Materialwirtschaft verwenden. Auf diese Weise verlängern wir auch die Speicherung von CO₂ über die gesamte Lebensdauer unserer Produkte.

Diese nachhaltige Sichtweise hat einen zentralen Stellenwert in unserer Philosophie, und auch in die 'Pure Wood'-Charta schließen wir diese Verantwortung mit ein. Wir legen unseren Lieferanten nahe, diese Charta zu unterzeichnen und einzuhalten. Darüber hinaus ist Decospan FSC® und PEFC zertifiziert (Organisationen, die eine verantwortungsvolle Forstwirtschaft anstreben). Holz mit diesem Etikett stammt definitionsgemäß aus einer legalen und ehrlichen Herkunft.

HELLE HOLZARTEN

									
2.06 Abachi	2.38 Ahorn Europäisch	2.28 Ahorn Kanadisch	2.39 Ahorn Riegel Europäisch	2.29 Ahorn Riegel Kanadisch	2.01 Akazie / Robinie	2.02 Ako	2.03 Ako Schäl furnier	2.04 Amapa	2.05 Anatolia (Koto gedämpft)
									
2.45 Bambus khaki vertikal	2.07 Bambus ungedämpft horizontal	2.08 Bambus ungedämpft vertikal	2.12 Birke Eis	2.11 Birke gemessert	2.09 Birke halbgeschält	2.10 Birke pommelé	2.13 Buche helle weiße	2.14 Carolina Pine	2.17 Erle
									
2.18 Esche Oliv	2.19 Esche weiß	2.20 Eukalyptus	2.21 Eyong geschält	2.42 Fichte	2.43 Fichte Ast	2.22 Goiabao	2.23 Goiabao Riegel	2.24 Hainbuche	2.15 Kiefer
									
2.16 Kiefer Ast	2.31 Kiefer Nordisch	2.25 Koto	2.26 Limba	2.27 Linde	2.30 Movingui	2.32 Olivenholz	2.33 Oregon Pine	2.34 Pappel US	2.35 Pappel weiß
									
2.36 Sen	2.37 Spitzahorn	2.40 Tanne	2.41 Vogelaugen- ahorn	2.44 Zirbelkiefer					

Die mit  gekennzeichneten Holzarten finden Sie in der Furniermappe

BRAUNE HOLZARTEN



3.01 Afrormosia 3.02 Afzelia Doussié 3.03 Alder Red 3.04 Amazakoué 3.05 Amazakoué Riegel 3.06 Aningré 3.07 Aningré Riegel 3.08 Bambus gedämpft horizontal 3.09 Bambus gedämpft vertikal 3.12 Black Fraké



3.10 Buche Braunkern 3.11 Buche gedämpft 3.16 Curupixa 3.17 Curupixa Riegel 3.18 Dibétou 3.40 Eibe 3.23 Eiche ast 3.21 Eiche Blume 3.20 Eiche Cluster 3.47 Eiche kleine spiegel



3.44 Eiche rift 3.19 Eiche Spiegel 3.24 Eiche Streifer 3.26 Framiré 3.27 Hemlock 3.28 Iroko 3.29 Kastanie 3.30 Kauri 3.31 Lärche 3.32 Mansonia



3.34 Nussbaum Italienisch 3.33 Nussbaum US 3.37 Redgum 3.36 Rotrüster 3.35 Rüster grau 3.38 Sassafras 3.15 Satinholz / Zitronenholz 3.39 Tauri 3.41 Teak 3.42 Teak Blond



3.43 Zebrano 3.13 Zeder libanon 3.14 Zeder Western Red 3.48 Ziricote

ROTE HOLZARTEN



5.01
Bilinga

5.24
Birnbaum
(Schweizer)
Elsbeere

5.02
Bossé

5.03
Bubinga

5.06
Etimóé

5.07
Jatoba /
Courbaril

5.32
Jequitiba

5.10
Khaya



5.08
Kirschbaum
Amerikanisch

5.09
Kirschbaum
Europäisch

5.11
Kosipo

5.12
Kotibé

5.13
Louro Faia

5.14
Macoré

5.15
Macoré
pommelé

5.16
Merbau



5.17
Moabi

5.18
Muirapiranga
(Satiné)

5.19
Narra
(New Guinea
Rosewood)

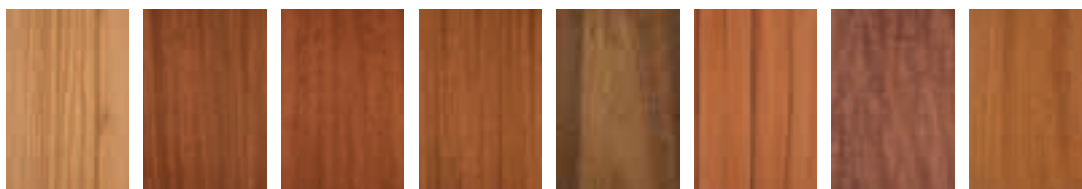
5.21
Okoumé
gemessert

5.20
Okoumé
geschält

5.22
Padouk

5.23
Palisander
Santos

5.25
Platane



5.05
Roteiche US

5.27
Sapeli

5.28
Sipo


5.30
Tiama

5.33
Tigerwood

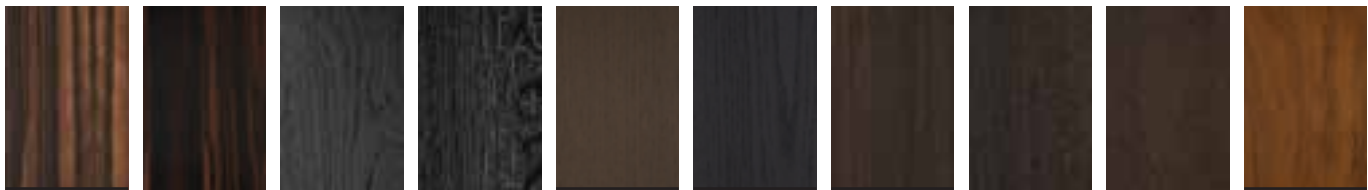
5.31
Tineo /
Indische Apfel

5.26
Violetttholz
(Amarant)

5.04
Zeder

Die mit  gekennzeichneten Holzarten finden Sie in der Furniermappe

DUNKLE HOLZARTEN



4.12
Amara

4.01
Ebenholz
Makassar

4.19
Eiche black
burned texture

4.18
Eiche carbon
burned texture

4.02
Eiche
Kerngeräuchert

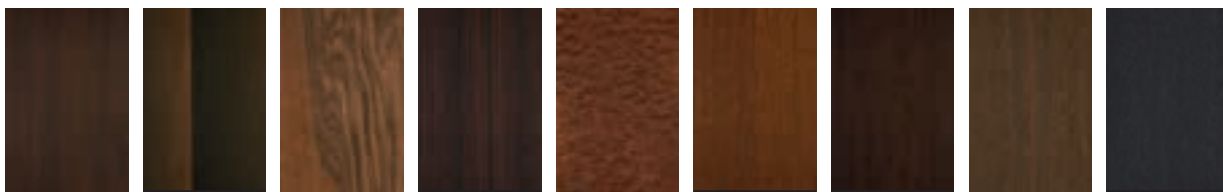
4.17
Eiche schwarz

4.13
Eucalyptus
geräuchert

4.14
Eucalyptus
geräuchert
Riegel

4.15
Eucalyptus
geräuchert
pommelé

4.03
Imbuia



4.04
Ipé

4.05
Mooreiche

4.06
Nussbaum
Europäisch

4.07
Palisander
Ostindisch

4.08
Sapeli
pommelé

4.09
Sucupira

4.10
Wenge

4.11
Yaya / Lati

4.16
Yaya nero

MASER-HOLZARTEN



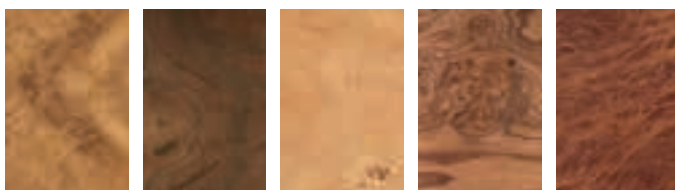
1.05
Ahorn
Kanadisch
Maser

1.01
Birke
Maser

1.02
Eiche
Maser

1.03
Esche
Maser

1.04
Madrona
Maser



1.06
Myrte
Maser

1.07
Nussbaum
Maser

1.09
Pappel
Maser

1.08
Rüster
Maser

1.10
Vavona
Maser

"150 Holzarten ermöglichen
Ihnen, die richtige Variante
zu wählen, die Ihrem
persönlichen Geschmack
entspricht."

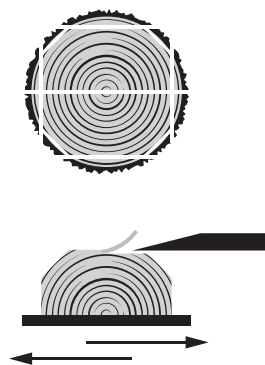
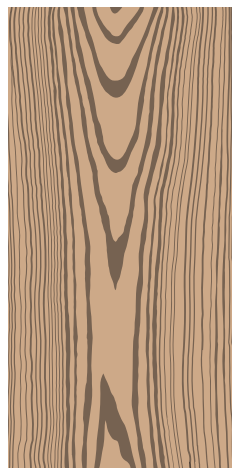


Schnittweisen

Das Erscheinungsbild des Furnierblatts wird durch die von uns verwendete Schnitt- und Fügetechnik bestimmt. Die 3 geläufigsten Schnittweisen sind:

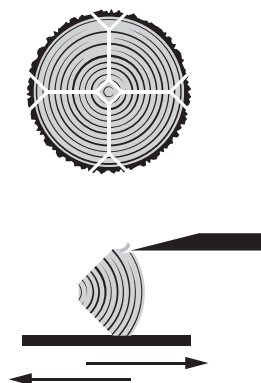
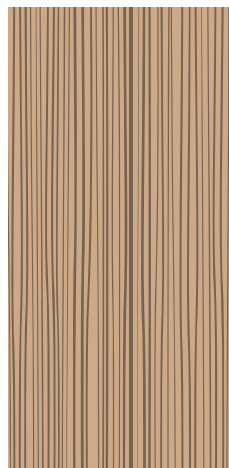
BLUME

Geflammte Zeichnung nach Schnitt mitten durch das Herz des Baumes.



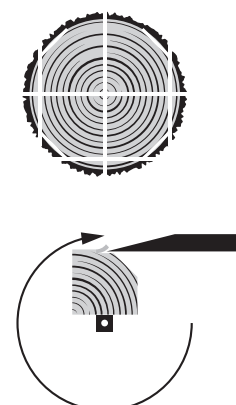
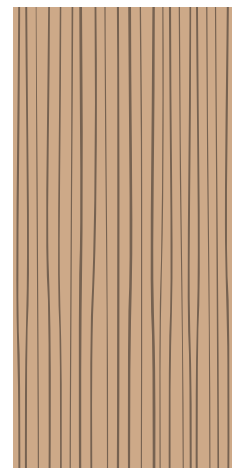
STREIFER NORMAL CUT

Gerade laufende Faser durch rechtwinklige Messung der Jahresringe.



STREIFER RIFT CUT

Gerade laufende Faser, indem sich der Baum um seine Achse dreht und in einem bestimmten Winkel rechtwinklig auf die Jahresringe gemessert wird.



Fügetechniken

Das gemesserte Furnier kann dank moderner Technologie zu einem Furnierdeck gefügt werden. Die unten aufgeführten Zeichnungen verdeutlichen die Techniken, die wir dafür anwenden. Damit können Sie das endgültige Erscheinungsbild des Furnierdecks und ihren optimalen Anwendungsbereich problemlos bestimmen. Wie auch immer Sie sich entscheiden, echtes Holz ist immer einzigartig und verleiht Ihrem Projekt das gewisse Etwas.

GESTÜRZT

Dies ist der Standard. Die gemesserten Furnierblätter werden paarweise gespiegelt gefügt. Diese Technik ermöglicht es, die Abwicklung eines Baumes im gefügten Blatt perfekt darzustellen.



Beispiel:
Holzart: Amerikanischer Walnuss
Schnittweise: BLUME
Fügetechnik: GESTÜRZT

GESCHOBEN

Die Furnierblätter werden hintereinander abgeschoben und gefügt. Diese Fügetechnik ist zu empfehlen, wenn das Furnier eingefärbt werden soll. Da alle Blätter mit derselben Seite nach oben liegen, treten untereinander keine Farbunterschiede auf.



Beispiel:
Holzart: Amerikanischer Walnuss
Schnittweise: BLUME
Fügetechnik: GESCHOBEN

GEDREHT GESCHOBEN

Hierbei kommen alle Vorteile eines geschobenen Furnierblatts zur Geltung. Hinzu kommt der Vorteil, dass sich das Erscheinungsbild durch die Kopf-Fuß-Kombination gleichmäßiger auf dem gesamten Blatt verteilt.



Beispiel:
Holzart: Amerikanischer Walnuss
Schnittweise: BLUME
Fügetechnik: GEDREHT GESCHOBEN

"Die gewählte Fügetechnik bestimmt weitgehend, wie das Projekt aussehen wird und beeinflusst somit die Atmosphäre des Projekts."

MIXMATCH

Mixmatch bedeutet "mischen und matchen". Wir fügen die Furnierblätter in willkürlicher Reihenfolge zusammen, mit einer Variation von Farbe und Struktur, kreieren jedoch ein passendes Ganzes. Mixmatch ist die Furnieralternative für den Bretteffekt von Massivholz. Ein Mix aus Blume und Streifer ist möglich, ebenso wie die ausschließliche Verwendung von Blume oder Streifer.



Beispiel:
Holzart: Amerikanischer Walnuss
Schnittweise: STREIFER
Fügetechnik: MIXMATCH



Beispiel:
Holzart: Amerikanischer Walnuss
Schnittweise: BLUME
Fügetechnik: MIXMATCH



Beispiel:
Holzart: Amerikanischer Walnuss
Schnittweise: STREIFER und BLUME
Fügetechnik: MIXMATCH

Qualitäten

Es ist sehr wichtig, die richtige Qualität zu ermitteln. Korrekte Vereinbarungen sind die Voraussetzung für zufriedene Kunden. Daher informieren wir Sie gern über die unterschiedlichen optischen Qualitäten unserer gefügten Furnierblätter. So können Sie für jedes Projekt die optimale Entscheidung im Hinblick auf Anwendungsbereich und Budget treffen.

ARCHITECTURAL

Dies ist die Spitzenqualität. Ausschließlich homogene Stämme reiner Qualität und mit einer in aufeinanderfolgenden Furnierpaketen schönen Struktur werden hierfür in Betracht genommen. Die Furnierdecks werden nummeriert, damit der Bildverlauf der Decks innerhalb eines Pakets exakt wiedergegeben wird.

CLASSIC

Dies ist der Klassiker, der in den meisten Fällen mehr als ausreicht. Bei Classic wird Furnierholz mit diversen signifikanten Merkmalen verwendet, die charakteristisch sind für Holz und absolut nicht störend wirken. Die Decks sind möglicherweise nicht nummeriert und kommen in kleineren aufeinanderfolgenden Serien sind nicht garantiert.

COMMERCIAL

Dieser Verkaufsschlager bietet Furnierdecks mit mehr Ausdruck und einer wilderen Struktur, signifikanten Farbnuancen und mit vereinzelt mal einem Ast. Die typischen Holzeigenschaften sind also voll vorhanden. Es gibt keine Seriengarantie, allerdings ist der attraktive Preis zweifellos ein starker Trumpf.

Die 3 Qualitäten verdeutlicht für
Holzart: Eiche - Schnittweise: STREIFER - Fügetechnik: GESTÜRZT

ARCHITECTURAL



- Markanter und deutlicher Aufbau
- Einheitliche Farbe und Struktur pro Stamm
- Perfekt für Fronten geeignet
- Kleine, kaum wahrnehmbare Charakteristiken werden toleriert
- Größere Seriengrößen
- Nummerierte Paneele

CLASSIC



- Struktur mit weniger Aufbau
- Leichte Farbnuancen
- Kleine Ästchen im Holz
- Halbe Blume kann vorkommen

COMMERCIAL



- Kleine zentrierte Ästchen möglich
- Weniger ausgeprägte Struktur
- Mehr Farbnuancen
- Lebendige Faserung

"Jedes Furnierbündel wird in unserem eigenen Qualitätscenter sortiert. So garantieren wir ein konstantes Niveau innerhalb jeder Kategorie."

Die 3 Qualitäten verdeutlicht für
Holzart: Eiche - Schnittweise: BLUME - Fügetechnik: GESTÜRZT



- Flader mit deutlichem Aufbau
- Einheitliche Farbe und Struktur pro Stamm
- Perfekt für Fronten geeignet
- Kleine, kaum wahrnehmbare Charakteristiken werden toleriert
- Größere Seriengrößen
- Nummerierte Paneele

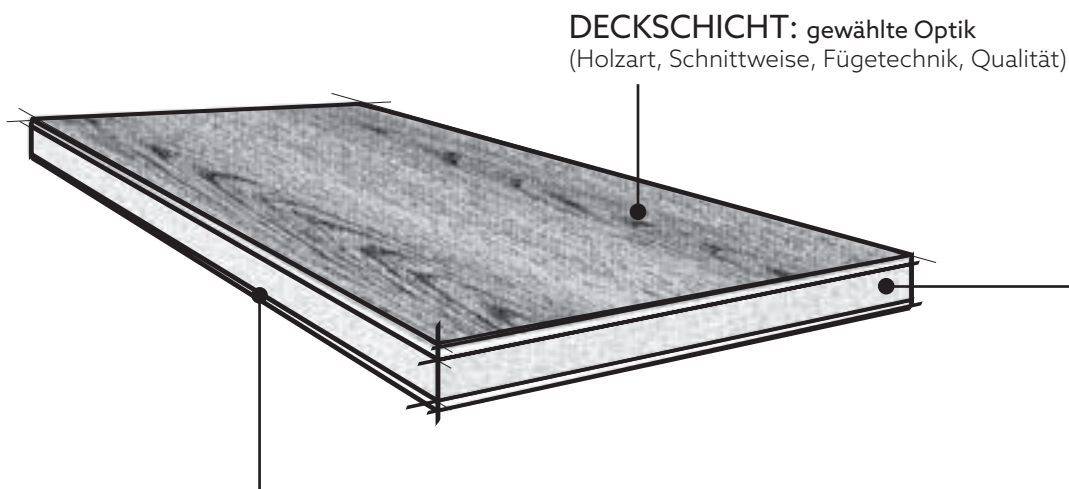


- Flader mit geringerem Aufbau
- Leichte Farbnuancen sind erlaubt
- Kleine Ästchen im Holz
- Halbe Blume kann vorkommen



- Kleine zentrierte Ästchen
- Weniger ausgeprägte Struktur
- Markante Holzmerkmale sind gestattet
- Ausgeprägte Farbnuancen

Decopanel ist die Produktgruppe mit **edelholzfurnierten Trägerplatten**. Das von Decospan angewendete HPLT-Pressverfahren (High Pressure Low Temperature) gewährleistet die beste Qualität für jede Art Holzwerkstoff. Diese einzigartige Methode ist das Ergebnis unserer langjährigen Erfahrung im Pressverfahren und Furnierverarbeitung. Es ist wichtig, dass bei der Bestellung einer furnierten Platte der richtige **Träger** und das richtige **Gegenfurnier** ausgewählt wird. Wir veranschaulichen dies in unterer Zeichnung.



GEGENFURNIER: Um eine optimale Stabilität zu erreichen, sollte eine Furnierplatte immer mit einem Gegenfurnier ausgestattet sein. Dafür gibt es verschiedene Möglichkeiten:

- **entsprechend der Deckschicht** (Holzart, Schnittweise, Fügetechnik)
- **entsprechend der Deckschicht** (Holzart, Schnittweise, Fügetechnik) **aber in einer anderen Qualität:** Architectural, Classic, Commercial
- **B-Qualität:** dieselbe Holzart wie die Deckschicht, aber von geringerer Qualität. Dabei sind Restbögen, geschlossene Furniermängel, Verfärbung und bedingt Splintholz möglich.
- **C-Qualität:** dieselbe Holzart wie die Deckschicht, aber ohne jeglichen ästhetischen Wert. Splintholz ist hier unbegrenzt zulässig, und auch offene Mängel werden in gewissem Maß toleriert.
- **Fabrikswahl:** eine Alternative, bei der jegliche Art von Holz und Qualität zur Stabilisierung der Diele verwendet wird. Sowohl Splintholz als auch offene Mängel sind uneingeschränkt zulässig, weshalb diese Option nur für Anwendungen empfohlen wird, bei denen die Rückseite der Platte nicht sichtbar ist.

PLATTE:

Auswahl aus verschiedenen Typen, Größen und Stärken



SPANPLATTE

Hierbei handelt es sich um hochwertige Basisplatten, die aus **Holzspänen** hergestellt werden. Furnierte Spanplatten sind ein vielseitiges Basismaterial mit einem guten Preis-Leistungsverhältnis. Dieses Material wird hauptsächlich im **Möbel- und Küchenbereich** verwendet.

Verfügbare Möglichkeiten:

Spanplatte, Spanplatte schwer entflammbar, Spanplatte feuchtebeständig



MDF-PLATTE

Hierbei handelt es sich um hochwertige Basisplatten, die aus **Holzfasern** hergestellt werden. Als Grundbestandteil dient das feinste Holzmaterial, das in einer sehr homogenen Platte resultiert. Somit eignen sie sich perfekt für den **hochwertigen Innenausbau**.

Verfügbare Möglichkeiten:

MDF, MDF schwer entflammbar, MDF feuchtebeständig, MDF schwarz



TISCHLERPLATTE

Die Standard-Tischlerplatte ist eine Platte mit einem **Massivholzkern**, meistens Kiefer oder Pappel, der mit einem Schäl furnier oder mit einer Span- oder MDF-Platte verleimt wird. Aufgrund ihres spezifischen Aufbaus erhalten Tischlerplatten das Prädikat "Massivholz". Auch die Schraubenfestigkeit und Verarbeitbarkeit lassen sich mit den Parametern von normalem **Massivholz** vergleichen.

Verfügbare Möglichkeiten: Tischlerplatte, Tischlerplatte MDF



SPERRHOLZPLATTE

Eine Sperrholzplatte besteht aus einer ungeraden Anzahl an **Schäl furnierschichten**, die abwechselnd quer und längs aufeinander gepresst werden. So entsteht eine gediegene Platte, ideal für **Trägermaterialien**. Auf der Oberseite verleimen wir das von Ihnen als Deckschicht ausgewählte dekorative Furnier.

Verfügbare Möglichkeiten:

Sperrholz, Sperrholz Pappel, Sperrholz WBP, Sperrholz Birke WBP, Sperrholz Okoumé WBP, Sperrholz schwer entflammbar

Die detaillierten technischen Daten und verfügbaren Größen finden Sie auf www.decospan.com.

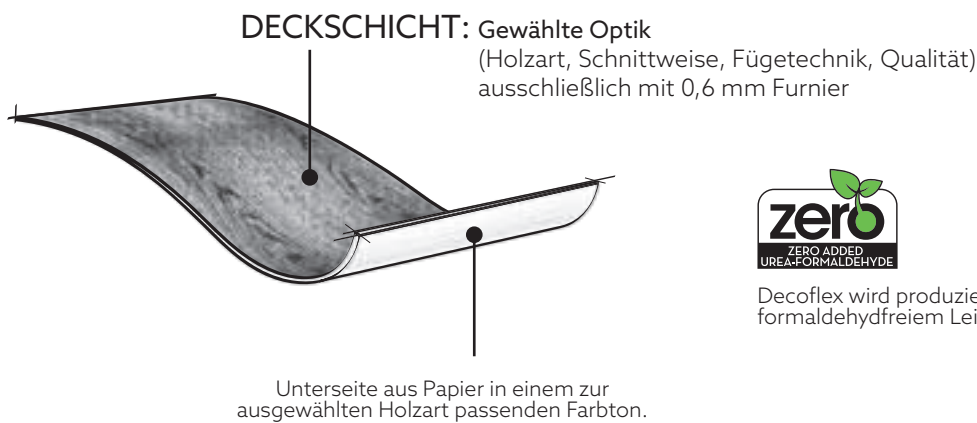
DECOFLEX

Flexible wood veneer

Decoflex ist ein biegsames Furnierblatt, das zunächst auf Papier gepresst wird. Anschließend werden die Holzfasern gebrochen. Die Oberfläche ist mit Korn 150 geschliffen und sofort einsatzfähig. Decoflex lässt sich sehr einfach verleimen und eignet sich perfekt für die Herstellung von Türen und anderen Möbelkomponenten.

Das Vorratsprogramm ist innerhalb von 72 Stunden nach Bestellung in ganz Europa lieferbar. Andere Holzarten, Fügetechniken oder Sondergrößen sind auf Anfrage möglich.

Das Vorratsprogramm, die detaillierte technische Matrix und die Verarbeitungsanweisungen finden Sie auf www.decospan.com.



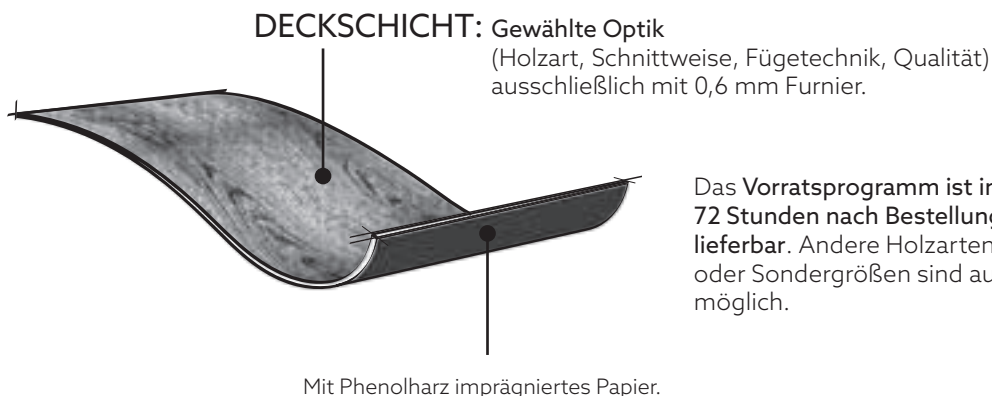
Decoflex wird produziert mit formaldehydfreiem Leim.

DECOLAM

Flexible wood laminate

Decolam ist ein gefügtes Furnierdeck, das auf ein Phenolharz-Kraftpapier verpreßt ist. Dies ergibt einen sehr stabilen Schichtstoff, der noch flexibel genug ist, um sich ganz geschmeidig auf leicht gebogenen Oberflächen verleimen zu lassen. Decolam eignet sich perfekt zur Herstellung von Türen und sonstigen Möbelkomponenten.

Das Vorratsprogramm, die detaillierte technische Matrix und die Verarbeitungsanweisungen finden Sie auf www.decospan.com.

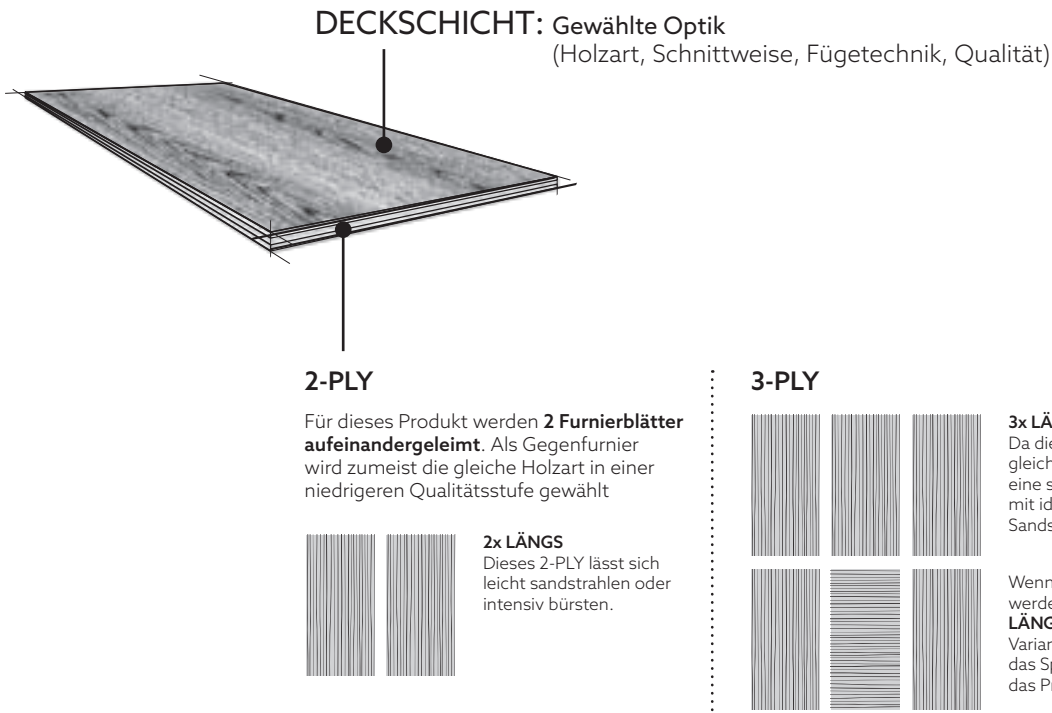


Das Vorratsprogramm ist innerhalb von 72 Stunden nach Bestellung in ganz Europa lieferbar. Andere Holzarten, Fügetechniken oder Sondergrößen sind auf Anfrage möglich.

DECOPLY
Multiple veneer layers

Decoply ist ein aus zwei oder drei Schichten aufgebautes Furnierblatt, dessen Grundsichten aus derselben Holzart oder einer preiswerteren Alternative stammen. Durch den einzigartigen Aufbau lässt sich Decoply noch bürsten oder standstrahlen.

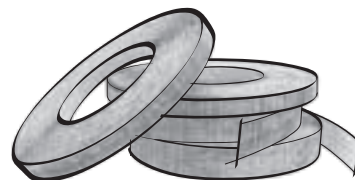
Lesen Sie die detaillierten technischen Daten, sowie die Verarbeitungshinweise auf www.decospa.com.



DECOROLL
Veneer edge banding

Bei der **Kantenbearbeitung** Ihrer Furniermöbel steht Ihnen unser Furnierkantenprogramm zur Verfügung. Wir führen einen permanenten Vorrat der gängigsten Holzarten. Diese sind mit einem Vlies verstärkt und werden in der Rolle geliefert. Die Kanten sind geschliffen und nicht vorgeleimt.

Das Vorratsprogramm sowie die technischen Daten finden Sie auf www.decospa.com.



Im Veredlungszentrum von Decospan kann das Furnierprodukt noch mit einer Reihe von Nachbearbeitungsoptionen versehen werden. Es gibt drei Gruppen: Bürsten, Bandsägen und Veralterung.

Struktur

Die natürliche Schönheit von Furnierholz wird noch mehr betont, indem das Holz eine zusätzliche Struktur bekommt. Die dritte Dimension von Holz kann sogar auf 0,6mm Furnier hervorgehoben werden. Anhaltende Investitionen und technologische Entwicklungen ermöglichen Decospan verschiedenste Oberflächenbearbeitungen.

Indem das Holz gebürstet wird, prägen sich Struktur und Relief besser aus. Je nach Kundenwunsch besteht die Möglichkeit zwischen leichtem (Typ B1) und intensivem (Typ B2) Bürsten. Auch eine Alternative zum Sandstrahlen (Typ B3) gehört zu den Optionen.

Der Trend für vertraute, natürliche Eigenschaften gilt auch im Innenausbau. Dank der Scratch-Technik von Decospan sieht eine Furnierplatte genauso rau und authentisch aus wie Massivholz. Mit einer besonderen Verarbeitungsmethode verleihen wir dem Furnier ein Bandsägemuster. Letztendlich kann die Oberfläche auch mit willkürlichen Hammerschlägen veraltert werden.

Nähere Informationen und Fotos finden Sie auf www.decospan.com.

BÜRSTEN



BRUSHED Typ B1



BRUSHED Typ B2



BRUSHED Typ B3

BANDSÄGEMUSTER



SCRATCHED Typ S1



SCRATCHED Typ S3

VERALTERUNG



DISTRESSED Typ D1

Veredelung

Unsere Lackierabteilung verspricht eine Qualitätsveredelung Ihrer Produkte. Sie können sich für ein tadelloses Ergebnis auf unser Know-How und unsere Flexibilität verlassen, für ein tadelloses Ergebnis. Die flexiblen Lackanlagen erlauben uns das Beizen, Lacken und Ölen von sowohl Maßanfertigungen als auch Standardfurnierplatten.

Decospan strebt die Herstellung nachhaltiger Produkte und eine Mindestemission flüchtiger organischer Stoffe (VOC) an. Deshalb verwenden wir ausschließlich wasserbasierte Beizen, ohne schädliche Solvente. Alle Lacke sind emissionsfreie UV ACR-Coatings.

Beizen

Das Aufbringen einer wasserbasierten Beizschicht garantiert eine attraktive Optik, bei der die Farbpigmente teils bis in die Faser eindringen, die Holzstruktur jedoch schön erhalten bleibt. Durch unsere kontrollierten Methoden und avancierten Technologien erhalten Ihre Furnierplatten außerdem eine konsistente Farbe.

Verfügbar sind 15 Standardfarben auf Eiche. Darüber hinaus sind unsere Farbspezialisten in der Lage, personalisierte Beizen zu entwickeln für Mengen ab 50 zu veredelnde Seiten. Diese enorme Flexibilität stellt sicher, dass Sie sich auf die Veredelung Ihrer Furnierplatten bedenkenlos verlassen können.

15 Standardfarben



Lack / Öl

Jede furnierte Platte braucht eine Oberflächenbehandlung als Schutz vor Beschädigungen und Flecken. Lack bildet eine Schutzschicht auf dem Holz. Diese Schicht schützt das Furnierholz vor Feuchtigkeit und äußeren Einflüssen. Je nach Anwendungsbereich stehen drei Standard-Veredelungsstufen zur Verfügung: "Parkett", "Performance" oder "Natural Touch".

UV-Öl dringt in das Holz ein und verleiht der furnierten Oberfläche eine natürliche Optik, mit einem warmen, angenehmen Gefühl. Dieses Finish erhält die Holzstruktur aufrecht und bietet ausreichenden Fleckenschutz.



LACK Geschlossen porig
Glanzgrad 20



LACK Offenporig
Glanzgrad 10



UV Öl
Glanzgrad 5

Folie

Damit die lackierten Platten auch beim Transport und während der Verarbeitung in der Werkstatt geschützt sind, können Sie sich optional für eine Schutzfolie entscheiden.



Premium wood oil

Mit einem Holzöl können Sie eine furnierte Holzoberfläche schnell und einfach bearbeiten. Decospan Premium Wood Oil wurde speziell entwickelt, um die Benutzerfreundlichkeit und die Anwendungsmöglichkeiten zu maximieren.



WAND



**"Harmonie zwischen Wand
und Decke lässt Ruhe
entstehen."**

Mit hölzernen Wandverkleidungen lässt sich die Natur auf sehr einfache Weise in ein Projekt integrieren. Es gibt zahlreiche Möglichkeiten, aus Furnierholz eine Wand dekorativ zu verkleiden. Decospan bietet auch in diesem Bereich Lösungen an, die qualitativ hochwertig, dekorativ und trotzdem erschwinglich sind. Unsere Experten unterstützen Sie gerne bei der Zusammenstellung des richtigen Produkts. Oftmals fällt die Wahl auf Dielen, Holzbalken oder furnierte Deckenfliesen.

Die Optik der Wandverkleidung wird durch die technischen Eigenschaften der gewählten Furnierdeckschicht bestimmt. Die Kombination von Holzart, Schnittweise und Fügetechnik hat einen großen Einfluss auf das endgültige Erscheinungsbild einer Wandverkleidung.

Wir verfügen über ein großes Lager mit mehr als 150 unterschiedlichen Holzarten. Diese Schatzkammer bietet Ihnen die Möglichkeit, eine Wahl zu treffen, die Ihrem Projekt und Ihrem Geschmack entspricht. Durch diesen Prozess begleiten wir Sie gerne und helfen Ihnen dabei, sich anhand der Übersicht in diesem Katalog, auf unserer Website oder in unserem Webshop zu entscheiden.

Die ausgewählte Holzart wird zu furnierten Dielen, Balken oder Deckenfliesen verarbeitet. Um ein einheitliches Furnierbild zu erreichen, empfehlen wir, Furniere aus verschiedenen Stämmen zu mischen. Sie erhalten dann ein homogenes Erscheinungsbild. Sie haben die Wahl zwischen Mixmatch mit Blume und Streifer sowie einer Mischung aus reiner Blume und Streifer. Dies verleiht jeder Wandgestaltung einen individuellen Charakter.

Paneele

Die **klassische Holzverkleidung** besteht aus Paneelen, die nebeneinander mit Nut und Feder auf eine dahinterliegende Struktur montiert werden. Decospan hat zu diesem Zweck ein einzigartiges Profil entwickelt. Durch dieses System können die Dielen mit Hilfe einer Nagelpistole oder mit Metallclips unsichtbar montiert werden. Gerne kalkulieren Wunschformat.



Balken

Projektbezogen können wir **Holzbalken** entwerfen und herstellen. Diese bieten die Möglichkeit, einen Raum einzuteilen, ohne dessen Struktur zu verändern. Die Holzbalken bieten neben ihrem ästhetischen Mehrwert auch eine funktionale Lösung für das Innenraumdesign.

Darüber hinaus können Holzbalken hergestellt werden, die nur an drei Seiten furniert sind. Die müssen noch auf einer darunter liegenden Struktur montiert werden. Dies kann auf verschiedene Arten geschehen, beispielsweise durch Kleben, Nageln, Holzdübel oder mit einer Nut und Verbindungsplatte. Optional kann eine Bohrung oder eine Nut vorgesehen sein um die Installation zu vereinfachen.

Die Vorteile von furnierten Holzbalken sind die Vielseitigkeit der Möglichkeiten aufgrund der vielen Holzarten in unserem Sortiment, die Länge der Balken und die höhere Stabilität im Vergleich zu Massivholz.

Decken- fliesen

Für die **Verkleidung Ihrer Decke** entwickeln wir auch **furnierte Fliesen**. Dabei berücksichtigen wir Ihre technischen, ästhetischen und budgetären Anforderungen. Sie bestimmen selbst das Furnierbild und den Kantenabschluss. Die Deckenfliesen können gefast werden, oder auch mit Nut und Feder sowie einem anderen Profil versehen werden.

Nachbearbeitung Standardmäßig sind unsere Produkte vorgeschliffen und können auf Wunsch **zusätzlich gebürstet werden**. Durch das Bürsten werden die weichen Jahresringe entfernt und die Holzstruktur hervorgehoben. Die Oberfläche fühlt sich so noch natürlicher an. Je nach gewählter Stärke der Furnierdeckschicht kann leicht oder intensiv gebürstet werden. Darüber hinaus besteht die Möglichkeit, der Wandverkleidung **mit einer sägerauen Optik einen besonders robusten Charakter zu verleihen**. Bei dieser Technik werden willkürliche Sägeschnitte quer zur Holzmaserung aufgebracht, wodurch die Holzoberfläche eine handwerklich bearbeitete Optik erhält.

Veredelung Hinsichtlich der Farbgebung und Oberflächenschutz verfügen wir über unendlich viele Möglichkeiten: Unser Veredelungszentrum bietet die Möglichkeit, Wandverkleidungen als gebrauchsfertig gebeiztes und lackiertes oder geöltes Endprodukt zu liefern. Die einzelnen Komponenten müssen nicht mehr bearbeitet werden und lassen sich sofort montieren.

Verfügbar sind 15 Standardfarben auf Eiche. Darüber hinaus ist unser Team von Oberflächenspezialisten in der Lage, eine Ihrem Projekt entsprechende, personalisierte Farbe entwickeln. Das Zusenden eines Musters genügt, und wir generieren diese Farbe in unserer Veredelungsanlage.

Zum Schutz der Holzoberfläche haben Sie die Wahl zwischen UV-Lack und Öl. Eine Mehrschichtlackierung mit UV-Lack ist besonders widerstandsfähig und garantiert optimalen Schutz. Sie können zwischen einer offenporigen oder geschlossenporigen Struktur und einem Glanzgrad zwischen 10% und 30% wählen. Die natürliche Holzstruktur und das charakteristische warme Gefühl kommen bei Verwendung von Öl noch besser zur Geltung.

Vereinbaren Sie einen Termin mit einem unserer Furnierberater und erarbeiten Sie gemeinsam mit ihm ideale Produkt für Ihr Projekt. Es erwartet Sie eine professionelle Betreuung und fachmännische Beratung.

Premium wood oil

Mit einem Holzöl können Sie eine furnierte Holzoberfläche schnell und einfach bearbeiten. Decospan Premium Wood Oil wurde speziell entwickelt, um die Benutzerfreundlichkeit und die Anwendungsmöglichkeiten zu maximieren.



BÖDEN



Eichenfußböden

Mit jahrzehntelanger Erfahrung als produzierendes Unternehmen verfügt Decospan auch über das notwendige Know-How auf dem Gebiet der Parkettproduktion. Die Wärme und Schönheit eines hochwertigen Parkettbodens aus europäischer Eiche ist ein Mehrwert für jede Inneneinrichtung und unterstützt die zeitgenössische Architektur.

Decospan zeichnet sich durch ein breites Sortiment an Holzfußböden aus, von hochwertigen Furnierböden bis hin zu System-Parkettböden mit Öl- oder Lackveredelung. Dank unserer flexiblen Produktionsmittel und unserer motivierten Mitarbeiter können wir schnell reagieren und diverse Parameter an Ihre speziellen Wünsche anpassen. Bestimmen Sie, die Dielengröße, den Stil, die Ausführung, die Stärke der Deckschicht und die Art des Trägermaterials. Wir garantieren ein Endergebnis, das Ihre Anforderungen vollständig erfüllt.

Decospan fertigt für Sie einen Parkettboden à la carte, der Ihrem Budget und Ihren Erwartungen entspricht.

Schwimmende Verlegung

Ideal für eine zügige Verlegung: Im Gegensatz zu herkömmlichen Verlegungsmethoden und klassischen Parkettböden erfordert unser schwimmendes Verlegungsverfahren weder Nägel noch Kleber. Darüber hinaus garantiert das Klicksystem eine solide Verbindung. Der Boden kann sofort nach der Verlegung benutzt werden. Ein schwimmender Fußboden ist daher ideal für die Selbstverlegung, Renovierungen oder Projekte mit strengem Zeitplan.

- Deckschicht: 0,6 / 2 / 3,2 mm
- Uniclic® / Unifit® X
- Einfache Verlegung
- HDF



PARALLEL-VERBAND

Deckschicht: 0,6 mm	1203 x 190 mm	7,2 mm 8,3 mm
	1203 x 124 mm	
Deckschicht: 2 mm	1506 x 166 mm	10 mm
	1800 x 124 mm	
	1810 x 166 mm	
	2050 x 233 mm	
Deckschicht: 2 mm	1185 x 148 mm	10 mm 12,5 mm
	1935 x 148 mm	
	1935 x 195 mm	
Deckschicht: 3,2 mm	1185 x 148 mm	14 mm
	1935 x 148 mm	
	1935 x 195 mm	



FISCHGRÄTMUSTER

Deckschicht: 0,6 mm	593 x 121 mm	10 mm
	868,7 x 124,1 mm	

Verleimte Verlegung

Bei dieser Art der Verlegung wird der Parkettboden mit dem Unterboden verklebt. Dies bewirkt die Verankerung jeder einzelnen Diele und sorgt für einen stabileren Verbund mit optimaler Trittschalldämmung. Somit bilden Parkett und Unterboden ein Ganzes, was zu einem akustisch sehr angenehmen Gehgeräusch mit vollem Klang führt. Darüber hinaus verbessert die Verleimung auch die Wärmeleitfähigkeit zwischen Fußbodenheizung und Parkettoberfläche.

- Deckschicht: 0,6 / 2 / 3,2 / 5,5 mm
- Nut und Feder / Unifit® X (nur möglich zu sehen *)
- HDF oder Birke Sperrholz



PARALLEL-VERBAND

Deckschicht: 0,6 mm	1190 x 150 mm		
	1940 x 150 mm		8 mm
	1940 x 194 mm		
Deckschicht: 2 mm	1190 x 150 mm*		
	1420 x 92 mm		
	1940 x 150 mm*		10 mm
	1940 x 194 mm*		
Deckschicht: 3,2 mm	1190 x 150 mm*		
	1420 x 92 mm		
	1940 x 150 mm*		14 mm
	1940 x 194 mm*		
Deckschicht: 5 mm	2400 x 245 mm		20 mm
Deckschicht: 5,5 mm	1940 x 150 mm		19 mm
	1940 x 194 mm		



FISCHGRÄTMUSTER

Deckschicht: 2 mm	610 x 92 mm	600 x 92 mm	10 mm
	710 x 124 mm	700 x 124 mm	
Deckschicht: 3,2 mm	610 x 92 mm	600 x 92 mm	14 mm
	710 x 124 mm	700 x 124 mm	

Qualitäten

Reine Eiche



Für die "Premium"-Qualität wird nur das reinste Furnierholz verwendet. Diese Deckschichten haben eine außergewöhnlich reine Qualität und bestehen hauptsächlich aus Streifer-geschnittenem Holz. Deckschicht 0,6 mm.



Diese **Select**-Qualität bietet eine schöne Mischung verschiedener Strukturen und kommt den natürlichen Eigenschaften von Echtholz nahe. Die mit **2,0 mm und 3,2 mm dickeren Deckschichten** verkörpern die natürliche Schönheit von Eichenholz.

Rustikale Eiche



Rustic Light ist ein rustikaler Holzboden, auf dem sich kleine und größere Äste perfekt ergänzen. Deckschicht 0,6/2/3,2/5,5 mm



Rustic Mix: Eine Mischung aus Rustic Light und Rustic Natur mit einer Balance zwischen Brettern mit ausgeprägtem ländlichen Charakter und Brettern mit nur etwas rustikalen Aspekten. Deckschicht 2/3,2/5,5 mm



Mit **Rustic Nature** holen Sie sich die Natur in Ihr Zuhause: Die Äste und der natürliche Holzcharakter sind auffallend vorhanden. Deckschicht 2/3,2/5,5 mm.

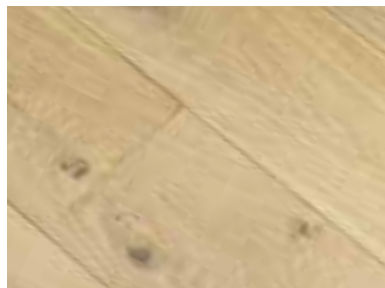
Nachbearbeitung

Struktur



BÜRSTEN

Die Holzoberfläche erhält eine zusätzliche Dimension, indem wir das weichere Sommerholz ausbürsten. Dies unterstreicht den Charakter des Bodens und intensiviert das Finish.



BANDSÄGE-EFFEKT

Um dem Parkett eine besondere handwerkliche Note zu verleihen, werden die Dielen mit sägerauher Optik versehen. Dieser willkürliche Effekt wird kreuz und quer auf den Dielen erzeugt.



VERALTERUNG

Neben dem Bandsäge-Effekt können wir den Boden auch optisch alten lassen. Willkürliche Hammerschläge verleihen den abgeschrägten Kanten einen ländlichen Charakter.

Beizen

Die Veredelungsabteilung beizt die Parkettdielen nach Ihren Vorgaben. Dafür steht eine große, **in unserem Unternehmen entwickelte Farbpalette zur Verfügung**, Sie können aber auch **eine persönliche Farbgebung entwerfen oder imitieren lassen**. Decospan verfügt über das Know-How auf dem Gebiet reaktiver Beizen, die besonders attraktiv sind und dem Holz ein verwittertes und gealtertes Aussehen verleihen. Dezentere Nuancen in der Farbgebung unterstützen diesen natürlichen Aspekt. Diese Nuancen werden durch die unterschiedlichen Mengen an Tannin hervorgehoben, die je nach Region und Wuchsgebiet im Eichenholz enthalten sind. Ton- und Reaktionsunterschiede sind daher völlig normal und tragen zur einzigartigen Optik unserer gelaugten Böden bei.

15 Standardfarben



Lack / Öl

Wir können Ihren Parkettfußboden mit Lack oder Öl nachhaltig veredeln. Durch moderne Veredelungstechnologien werden Schönheit und Haltbarkeit kombiniert.

Parkett mit Lackoberfläche erfordert weniger Wartung und ist langfristig besser geschützt. Die Lackschicht versiegelt die Holzporen vollständig. Unsere Böden sind mit 8 Schichten UV-gehärteten Lackes versehen. Das Ergebnis ist ein wartungsfreundlicher Boden mit optimalem Schutz vor Abnutzung, Kratzern und Flecken.

Die **Veredelung mit Öl** verleiht dem Holz eine natürlichere Ausstrahlung, schöne Patina und authentische Optik. Durch regelmäßiges Einseifen erhält Ihr Boden eine zusätzliche Schutzschicht, die ihn noch widerstandsfähiger gegen Flecken macht. Die jährliche Reinigung mit einem geeigneten Intensivreiniger und die regelmäßige Anwendung von Pflegeöl erhalten die optimale Sättigung des Holzes.

PROJEKT BETREUUNG



Ihr Projekt

Wir bei Decospan sind der Meinung, dass Holz nicht nur einen Beitrag zu schönen und warmen Wohn- und Arbeitsräumen liefert. Es verbessert auch die Lebensqualität. Wir sind Ihnen gerne dabei behilflich, Holz in Ihr Projekt zu integrieren. Da jedes Projekt individuell ist, erfragen wir zuerst Ihre spezifischen Wünsche. Während des gesamten Auswahlprozesses werden Sie von einem unserer Holzberater unterstützt. Auf diese Weise garantieren wir, dass das Ergebnis Ihre Erwartungen erfüllt und in Ihr Budget passt.

Beratung

Wir begrüßen Sie gern in unserem Inspirationszentrum. Hier können Sie die Lösungen von Decospan in Originalgröße in aller Ruhe entdecken und erleben. Die Räumlichkeiten sind mit großen Holzmustern und realitätsgetreuen Anwendungen wie Tischen, einer Küche sowie Holzwänden ausgestattet. Somit präsentiert dieses Zentrum ein Gesamterlebnis der vielen verschiedenen Möglichkeiten, die Furnierholz zu bieten hat.

Premium Service

Vereinbaren Sie einen Termin mit einem unserer Furnierberater und wählen Sie Ihr Furnier persönlich aus. Es erwartet Sie eine professionelle Betreuung und fachmännische Beratung. Wir reservieren und bearbeiten den von Ihnen ausgewählten Furnierstamm laut Vereinbarung. So können Sie sicher sein, dass die Furnieroberfläche Ihre Erwartungen voll und ganz erfüllen wird. Erfahren Sie mehr auf www.youtube.com/decospan.

Dokumentation

Decospan erleichtert Ihnen gerne das Leben. So führen wir zum Beispiel ein umfangreiches Musterprogramm, das Sie über unseren Webshop bestellen können. Surfen Sie zu www.webshop.decospan.com und erstellen Sie ein persönliches Konto.

Auch technische Unterlagen, Spezifikationen, Verarbeitungshinweise und Zertifikate finden Sie Online, oder wir senden Ihnen diese gerne auch auf Anfrage zu.

Maßanfertigung

Für die Weiterverarbeitung Ihrer Furnierplatten stehen wir Ihnen mit unseren Dienstleistungen gern zur Verfügung. Das Know-How, das wir im Laufe der Jahre aufgebaut haben, garantiert eine qualitativ hochwertige und sorgfältige Abwicklung Ihrer Projekte.

Bevorzugen Sie maßgefertigte Komponenten gegenüber Standardplatten? Nutzen Sie dann unseren **Zuschnittservice**. Dieser Service ist besonders praktisch, wenn Sie viele identische Teile einer bestimmten Größe benötigen. Anhand Ihrer Materialliste sägen und verpacken wir die bestellten Komponenten konform mit Ihren Wünschen. Durch diesen projektorientierten Service sparen Sie viel Zeit und Geld.

Als Zulieferer für den Projektmarkt und die Möbelindustrie führen wir auch **komplexe CNC-Bearbeitungen** durch. Die Maßplatten bearbeiten wir anhand der technischen Zeichnungen, die Sie Decospan zur Verfügung stellen. Mithilfe unserer Anlagen lassen sich die maßgefertigten Platten auf unterschiedlichste Arten bearbeiten. Unsere Expertise umfasst u.a. Holzböden, Verkleidungssysteme, Akustikprodukte, Wand- und Deckenpaneele, Kantenverarbeitung, Möbelkomponenten, Holzbalken und CNC-Bearbeitung.

Unsere technischen Experten beantworten Ihre spezifischen Fragen gern und suchen gemeinsam mit Ihnen nach Lösungen, damit sich Ihr Projekt schneller und effizienter abwickeln lässt.

Farb- abstimmung

Wir bei Decospan sind davon überzeugt, dass ein intensives Projektmanagement der beste Weg ist, um ein homogenes Endergebnis zu erzielen. Da wir aus Überzeugung auf Eigenfertigung setzen, können wir alle **verschiedenen Komponenten Ihres Projekts koordinieren**. Auf diese Weise sind die Boden-, Wand- und Deckenelemente keine Kombination von Einzelteilen, sondern bilden ein harmonisches Ganzes.

Akustische Lösungen

Unsere Akustiklösungen sind eine Freude für Augen und Ohren. Sie verleihen einem Raum die dekorative Schönheit von echtem Holz und korrigieren gleichzeitig den Nachhall des von unerwünschten Schall. Unsere Dämpfungspaneele erhöhen den akustischen Komfort, sogar in Räumlichkeiten mit viel Hintergrundgeräusch. Decospan bietet dem internationalen Projektmarkt eine breite Skala an effizienten, dekorativen und langlebigen Schalldämmplatten, nach Maß und für jeden Anwendungsbereich.

Die Akustiklösungen basieren auf dem Helmholtz-Prinzip und bestehen aus einem hochwertigen Kern mit einer Echtholz-Deckschicht. Die Paneele sind sowohl "unbehandelt" als auch "vorveredelt" erhältlich. Unser breites Sortiment umfasst inzwischen über **10 verschiedene Typen mit einer Mischung aus mikro- oder nanoperforierten, gerillten oder gebohrten Furnierplatten**.

Da die Akustik eine sehr anspruchsvolle Angelegenheit ist, garantieren wir auch hier eine persönliche Betreuung Ihres Projekts, von der bearbeitung der Leistungsverzeichnisse, bis zur Montage.



Verkaufsraum

Jahr: 2018
 Land: Belgien
 Architekt: WeWantMore
 Realisation: Gielissen
 Produkte: Decopanel, Decoflex
 Veredelung: Nussbaum US Blume mit unsichtbarer Lackschicht

Einkaufen wird immer mehr zum Erlebnis. Auch der Inhaber dieses exklusiven Optikgeschäfts hat dies verstanden. Unterstützt durch unsere Beratung entschied er sich für eine moderne Innenausstattung, in der die Wärme von **amerikanischem Nussbaum** die Gastfreundschaft des Geschäfts hervorhebt. Völlig im Einklang mit der zeitgenössischen Mode kombinierte der Designer geradlinige Elemente mit organischen Linien, die sich auf die runden Brillenfassungen beziehen. Um diese Herausforderung erfolgreich zu meistern, wählte der Innenarchitekt **einen exklusiven Baumstamm, der im Blumenschnitt und gemäß der Fügemethode "offenes Buch" verarbeitet wurde**. Die verschiedenen Elemente wurden damit verkleidet. Für die gerundeten Flächen wurde ein Teil des Furniers als Decoflex-Furnierblatt geliefert.



Büroräume

Jahr:	2019
Land:	België
Architekt:	Markk
Realisation:	De Laere Decor
Produkte:	Decopanel, Decoflex, Akustikpaneele
Veredelung:	Gebürstetes Kiefernholz furnier mit mattweißem Öl

Wir verbringen viel Zeit auf der Arbeit. Ein angenehmes Arbeitsumfeld ist deshalb sehr wichtig. In **Bürogebäuden spielt gute Akustik** eine essenzielle Rolle. Zu viele Umgebungsgeräusche können die Konzentration und das Wohlbefinden negativ beeinträchtigen. Der Auftraggeber dieses Projekts verlangte daher ausdrücklich warme und akustisch absorbierende Wandverkleidungen.

Der Architekt erfüllte diese Anforderungen, indem er an den Wänden **Kiefernholz furnier** anbringen und eine akustische Dämpfung nach dem Helmholtz-Prinzip vornehmen ließ. Er verwendete eine Kombination aus **gerillten und mikroperforierten Paneelen**. Für die Verkleidung der anderen Wände und der abgerundeten Ecken wurden Decopanel und Decoflex aus denselben Furnieren wie die Akustikplatten verwendet.

Die Räumlichkeiten wurden außerdem mit einer offenen Decke ausgestattet, die auf den industriellen Charakter des Unternehmens Bezug nehmen.

Markenholzlösungen

**"Wir haben diese Kollektionen speziell entwickelt,
um aktuellen Markttrends gerecht zu werden
und Furnier zugänglicher zu machen."**

Unsere Kollektionen sind innovativ und für die gesamte Branche zukunftsweisend. Mit diesen ausgereiften Produkten machen wir Furnier wieder zugänglicher. Sie liefern eine passende Antwort auf aktuelle Trends im Innenausbau und konkrete Lösungen für die geläufigsten Anforderungen an Design. Darüber hinaus sind diese Produkte einfacher zu verarbeiten, da wir eine Gesamtlösung mit passendem Zubehör bieten.

Jede neue Kollektion muss identische Grundanforderungen erfüllen:
Innovativ, hochwertig und nachhaltig.

SHINNOKI®
prefinished wood panels



Ein Sortiment **gebrauchsfertiger Furnierholzplatten**, die nicht weiter bearbeitet werden müssen. Für alle Holzarten gibt es passende Kantenbänder in Furnier sowie in ABS.

www.shinnoki.com

QUERKUS
finest oak collection



Eine **Kollektion exklusiver Produkte auf Eichenfurnierbasis**. Wir gehen vom ästhetischen Standpunkt aus und bieten Lösungen für jeden Look, jede Stärke und jede Nutzung.

www.querkusdecospan.com

Nordus
the scandinavian collection



Eine attraktive Kollektion furnierter Platten, die sich dem aktuellen Trend einer **skandinavisch orientierten und modernistischen Inneneinrichtung** perfekt anschließt.

www.nordusdecospan.com

**look'
likes**
reconstituted
veneers



Ein Programm mit **rekonstruierten Echtholz furnieren (Fineline)**. Diese kreativ gestaltete Kollektion ist überdies eine nachhaltig vertretbare Alternative für exotische Holzarten.

www.looklikesdecospan.com

a product of
DECOSPAN
Wood Solutions

Kollektionen mit Wand- und Akustiklösungen

ASTRATA
wood for walls



Dekorative Wandverkleidung aus
furnierten Fliesen, Dielen und Balken, die
sich verdeckt montieren lassen.

www.astratadecospan.com

**WOOD
COUSTICS**
warm wood, soft sound



Eine breite Skala an dekorativen und
langlebigen Schalldämmplatten für jeden
Anwendungsbereich.

www.woodcoustics.com

PARKY
It's good to live on wood



Der **stärkste Holzbo**de der die Schönheit und Wärme von echtem Holz mit den Vorteilen von Vinyl und Laminat verbindet.

www.par-ky.com

CABBANI
custom made parquet



Ein **hochwertiges Parkett** auf HDF- oder Birke Sperrholz-Basis mit einer Deckschicht aus europäischer Eiche in 2, 3,2 oder 5,5 mm Stärke. Dieses Produkt lässt die Schönheit und Wärme von Echtholz mit zeitgenössischer Architektur verschmelzen.

www.cabbani.com

a product of
DECOSPAN
Wood Solutions

Produktionsstätten

BELGIEN

Decospan nv
Industriezone Grensland
Lageweg 33
8930 Menen
Belgien
+32 56 52 88 00
info@decospan.be

Decospan nv
Industriezone Grensland
Ringlaan 3
8930 Menen
Belgien
+32 56 52 88 00
info@decospan.be

FRANKREICH

Decospan France sas
535 Parc d'Activités Économiques
de la Creule
59190 Hazebrouck
Frankreich
+33 3 28 50 34 00
info@decospan.fr

Cabannes sas
Le Cabaret
17210 Chevanceaux
Frankreich
+33 5 46 04 64 27

KROATIEN

Decospan Mato Furnir d.o.o.
Savska ulica 166, Oprisavci
35213 Oprisavci
Kroatien
+385 35 215 750
info@decomat.hr

Decospan d.o.o.
Savska ulica 158, Oprisavci
35213 Oprisavci
Kroatien
+385 35 215 750
info@decospan.hr

TSCHECHISCHE REPUBLIK

Esco CZ Production s.r.o.
Blatenska 267
38731 Radomysl
Tschechische Republik
+420 380 424 211

Esco Oak Sawmill s.r.o.
Velká nad Veličkou 750
69674
Tschechische Republik
+420 518 321 110

Inspirationszentren & Holzberater

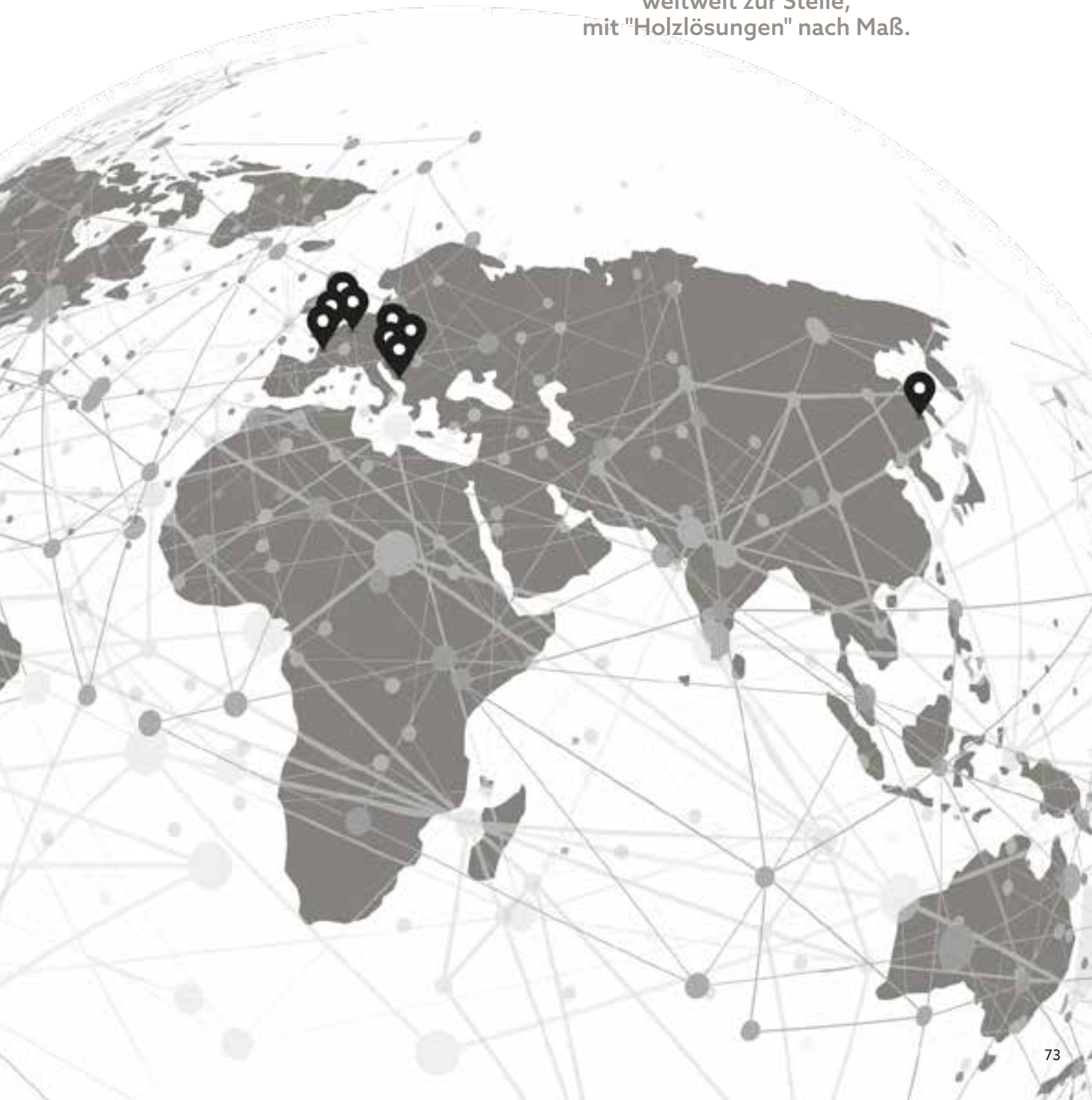
Wir stehen Ihnen gern mit Rat und Tat zur Seite. Unsere Holzberater berücksichtigen Ihre Bedürfnisse genau und helfen Ihnen dann mit gezielten Lösungen weiter. In unseren Inspirationszentren können Sie in die wunderbare Welt des Furniers eintauchen. Neben praktischen Mustern unserer Produkte bieten diese Zentren auch Beispiele aus der Praxis, die unsere Lösungen in einem lebensechten Kontext zeigen.

Vereinbaren Sie einen Termin über info@decospan.com oder +32 56 52 88 00.

Menen – Paris – Shanghai – New York



Unsere Regionalleiter sind
weltweit zur Stelle,
mit "Holzlösungen" nach Maß.



Mit Dank an:

Obumex, De Laere Decor, Luyten Interior Contractors, Gielissen, Swa Gagelmans, Korneel Benoit, Silvana Callens, WeWantMore, Markk, Ar. Goedefroo+Goedefroo en Co.Studio, Klaas Verdru, Bert Demasure, Michiel Vergauwe, Beeldpunt & Lennen Descamps, Liesbet Goetschalckx, Menuiserie GAL sowie alle, die zu dieser Broschüre beigetragen haben.

DECOSPAN®

Wood Solutions

Decospan nv
 Industriezone Grenslan
 Lageweg 33
 8930 Menen
 Belgien
 T +32 56 52 88 00
 E info@decospan.com

www.decospan.com

© Decospan 2020 - Kein Bestandteil dieser Broschüre darf ohne vorherige schriftliche Genehmigung übernommen werden.

Berücksichtigen Sie, dass die Informationen in dieser Broschüre veraltet sein können und dass eine neue Version erschienen sein kann. Besuchen Sie deshalb stets unsere Website, um die aktuelle Fassung herunter zu laden. Die Abbildungen der verschiedenen in dieser Broschüre aufgenommenen Holzarten geben ein einzigartiges Holzstück wieder, und sind deshalb nicht bindend für zukünftige Lieferungen.

Decospan strebt eine kontinuierliche Nachbesserung der Produkte und Dienstleistungen an. Daraus resultierende Änderungen können abweichen von den Bildern und Texten in dieser Broschüre. Decospan lehnt jegliche Haftung für Unterschiede zwischen den Informationen und Bildern in der Broschüre und den tatsächlichen Produkten und Erzeugnissen ab. Der Inhalt der Wortlaute, sowie die Bilder dienen nur zur Information und hierauf können keine Rechte erteilt werden.

Vom Verarbeiter wird verlangt, daß immer eine Eingangskontrolle stattfindet, bevor unsere Produkte verarbeitet werden. Gleich nach Verarbeitungsanfang (sägen, schleifen, beizen, lackieren,...) werden die Produkte automatisch als begutachtet betrachtet. Alle Handlungen in bezug auf Beizen und Lackieren liegen außerhalb der Verantwortung vom Hersteller Decospan.



